

5 ZASAD EKOPAKOWANIA, ABY PAKOWAĆ W SPOSÓB BARDZIEJ ODPOWIEDZIALNY!

Chcesz zoptymalizować zużycie opakowań i zmniejszyć ich wpływ na środowisko? RAJA proponuje 5 zasad działania.



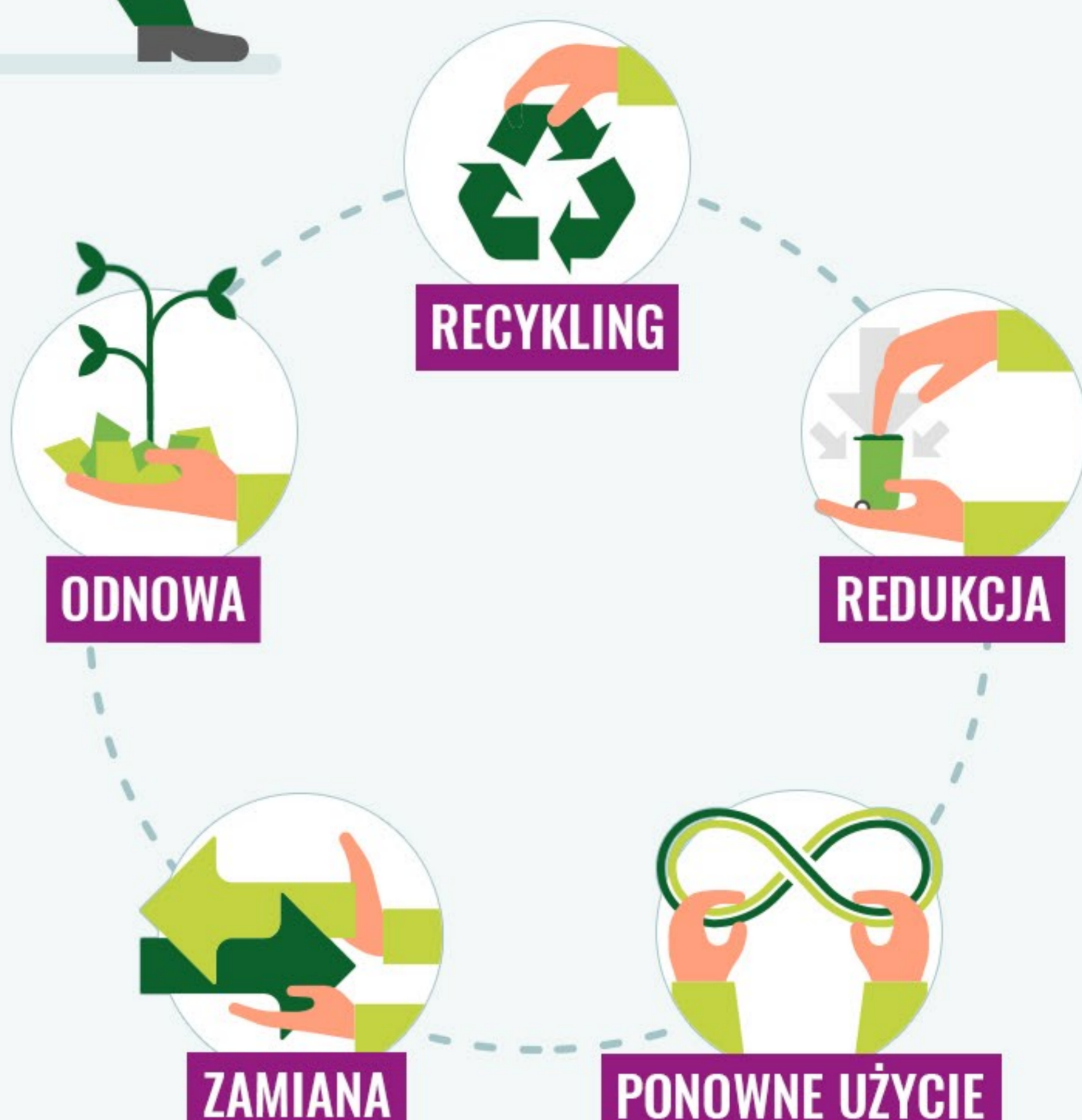
PAKOWANIE ODPOWIEDZIALNE EKOLOGICZNIE.

Opakowania są niezbędne do ochrony, transportu i dostarczania wszystkich produktów w należyłym stanie.

Jak pakować w sposób bardziej przyjazny środowisku? Można zmniejszyć zużycie opakowań poprzez promowanie gospodarki o obiegu zamkniętym, unikanie nadmiernego pakowania oraz stosując ekologiczne alternatywy dla opakowań!

5 ZASAD DZIAŁANIA, ABY ZREDUKOWAĆ ZUŻYCIE OPAKOWAŃ ORAZ PAKOWAĆ BARDZIEJ EKOLOGICZNIE.

Każde działanie pomaga zoptymalizować zużycie opakowań oraz zredukować wpływ na środowisko.



Co to oznacza?

↓ | REDUKCJA

ZUŻYCIA OPAKOWAŃ, POPRZEC OGRANICZENIE WAGI I OBJĘTOŚCI OPAKOWAŃ DO MINIMUM, NIEZBĘDNEGO DLA ZAPEWNIENIA WŁAŚCIWEJ OCHRONY PRODUKTU.

Wybór formatów i opakowań dostosowanych do produktów i przesyłek pozwala nie tylko zmniejszyć ilość niewykorzystanej przestrzeni, używanych opakowań (kartonów i wypełnienia) oraz odpadów, ale również obniżyć koszty transportu, ponieważ ilość opakowań w coraz większym stopniu wpływa na stawki transportowe

Dzięki naszej ofercie 550 formatów kartonów i opakowań pocztowych jest to możliwe!



↻ | PONOWNE UŻYCIE

GDY TYLKO JEST TO MOŻLIWE, RAJA OFERUJE OPAKOWANIA ZAPROJEKTOWANE W TAKI SPOSÓB, ABY MOŻNA JE BYŁO ŁATWO PONOWNIE UŻYĆ

Niektóre produkty zostały zaprojektowane w taki sposób, by można je było ponownie zamknąć, a inne, aby bez uszczerbku mogły sprostać ciągłej eksploatacji. Opakowania zwrotne są tak wykonane, by można je było ponownie wykorzystać. Opakowania z podwójną taśmą klejącą, pojemniki transportowe czy plastikowe palety - wszystkie spełniają wymogi odpowiedniej trwałości, by można je było ponownie użyć.



= | ZAMIANA

ABY CHRONIĆ NASZĄ PLANETĘ, MUSIMY ZASTĄPIĆ OPAKOWANIA, KTÓRE NIE NADAJĄ SIĘ DO RECYKLINGU LUB MAJĄ NEGATYWNY WPŁYW NA ŚRODOWISKO, ALTERNATYWNYMI OPAKOWANIAM, KTÓRE SĄ PRZYJAZNE ŚRODOWISKU.

Ścisłe współpracujemy z naszymi dostawcami, aby zaoferować Ci opakowania ekologiczne o takich samych właściwościach i spełniające wszystkie Twoje potrzeby.

-- | ODNOWA

STOSOWANIE OPAKOWAŃ NA BAZIE SUROWCÓW BIOLOGICZNYCH (POZYSKIWANYCH W SPOSÓB ZRÓWNOWAŻONY), KTÓRE SĄ WYTWARZANE Z ODNAWIALNYCH MATERIAŁÓW NATURALNYCH, PRZYCYNIA SIĘ DO ZMNIJSZENIA NASZEGO WPŁYWU NA ŚRODOWISKO.

Masa papiernicza wykorzystana jako materiał składowy w naszych opakowaniach kartonowych i papierowych, składa się w 70% z drewna pochodzącego z wycinki niezbędnej do prawidłowego utrzymania lasów oraz w 30% z surowca będącego produktem ubocznym przerobu drewna w tartakach (1). W przypadku niektórych certyfikowanych opakowań, drewno to pochodzi z lasów zarządzanych w sposób zrównoważony. Wykorzystujemy też materiały pochodzące z recyklingu; dotyczy to 833 oferowanych produktów. (1) Źródło: Ecofolio



♻️ | RECYKLING

DAŻĄC DO GOSPODARKI CYRKULACYJNEJ, KTÓRA MINIMALIZUJE ILOŚĆ ODPADÓW I W PEŁNI WYKORZYSTUJE ICH ZASOBY, NALEŻY ROZWIJAĆ PROCES RECYKLINGU, ABY DAĆ OPAKOWANIOM DRUGIE ŻYCIE.

W tym celu konieczne jest:

- zwiększenie liczby opakowań, które nadają się do ponownego przetworzenia,
- zachęcanie do selektywnej zbiórki odpadów, tak aby można je było skutecznie poddać recyklingowi,
- ponowne użycie tych materiałów.

